

Lista części zamiennych

Zamawianie części zamiennych

Podczas zamawiania części zamiennych do urządzeń malarskich należy postępować według następujących zasad:

- Podać typ oraz numer seryjny urządzenia
- Podać numer katalogowy, ilość oraz nazwę każdej z części zamiennych

Przykład:

- **Typ** Urządzenie ręczne OptiFlex L
Nr seryjny 1234 5678
- **Numer kat.** 203 386, 1 sztuka, Zacisk - Ø 18/15 mm

Przy zamawianiu kabla lub węża należy podać jego długość. Części, dla których należy podać długość są zawsze oznakowane *.

Części zużywające się eksploatacyjnie są zawsze oznaczone #.

Wszystkie wymiary plastikowych węży posiadają oznakowaną średnicę wewnętrzną i zewnętrzną:

Przykład:

Ø 8/6 mm, 8 mm średnica zewnętrzna / 6 mm średnica wewnętrzna



Uwaga!

Należy używać tylko oryginalnych części firmy ITW Gema, ponieważ stanowią one także zabezpieczenie przeciwwybuchowe. Stosowanie części nieoryginalnych będzie prowadziło do utraty gwarancji ITW Gema!

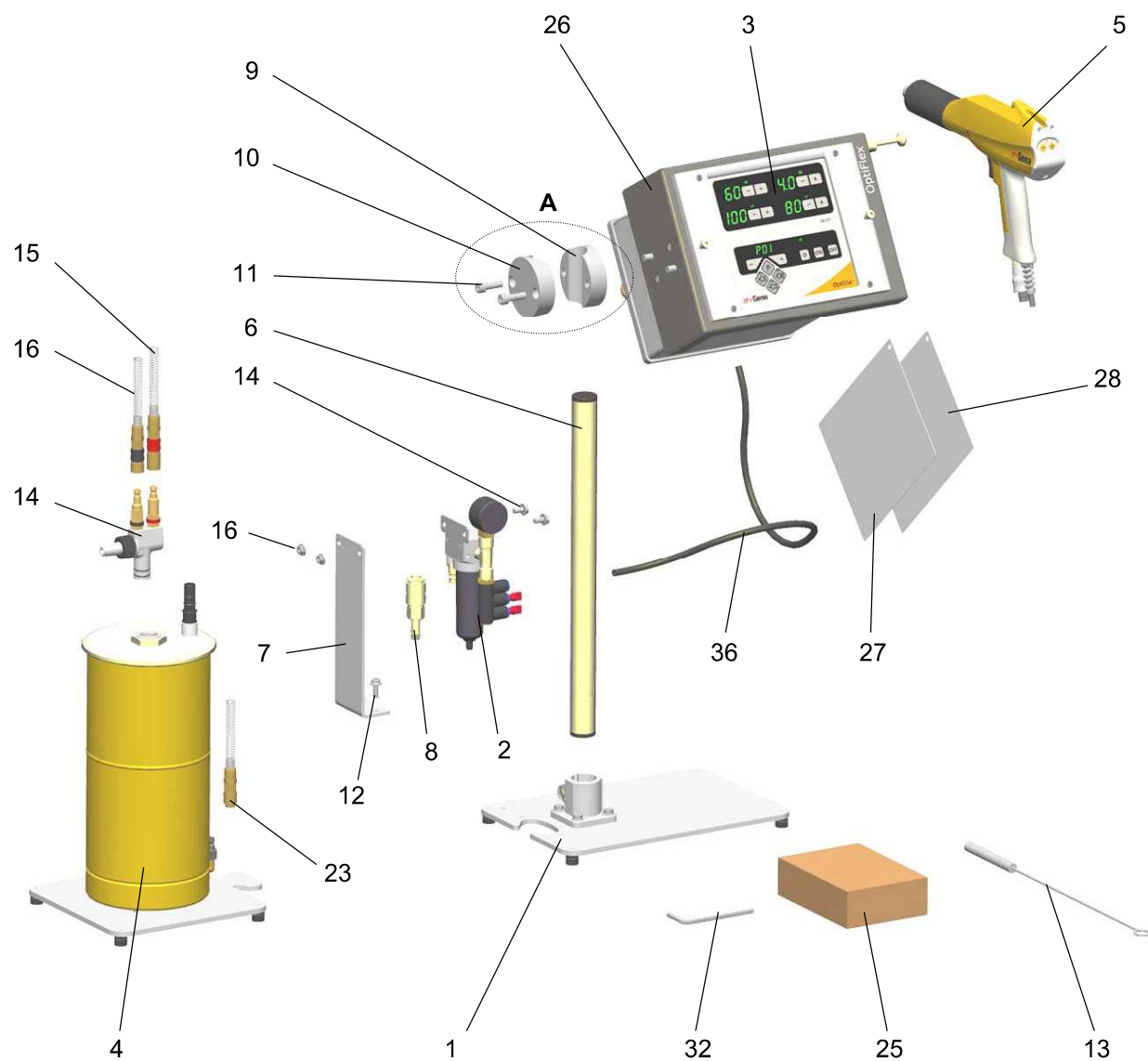
Urządzenie ręczne OptiFlex L - lista części

1	Podstawa	385 190
2	Jednostka filtracyjna - komplet (patrz odpowiednia lista części zamiennych)	
3	Jednostka sterująca CG07 - komplet (patrz odpowiednia instrukcja obsługi)	
4	Zbiornik proszkowy - komplet (patrz odpowiednia lista części zamiennych)	
5	Pistolet ręczny OptiSelect - komplet (patrz odpowiednia lista części zamiennych)	
6	Rurka wsporcza - komplet	1002 532
7	Wspornik	1002 579
8	Szybkozłącze Rectus - NW7,4-Ø 10 mm	239 267
A	Element mocujący - 30-1-1 - komplet (wraz z poz. 9, 10, 11)	376 183
9	Klamra mocująca, połówka	364 720
10	Klamra	364 010
11	Śruba - M8x25 mm	216 500
12	Śruba - M6x16 mm	261 823
13	Szczotka - Ø 12 mm	389 765
14	Kubek aplikacyjny - komplet (patrz odpowiednia lista części zamiennych)	
15	Przyłącze pneumatyczne - powietrze transportowe (komplet)	382 213
16	Przyłącze pneumatyczne - powietrze dozujące (komplet)	382 221
23	Przyłącze pneumatyczne - powietrze fluidyzacyjne (komplet)	382 230
25	Zestaw części, składający się z:	1002 016
	Tuleja inżektora - Teflon	377 724#
	Przymiar do inżektora	393 380
	O-ring - Ø 12x1,5 mm	231 517#
	Bezpiecznik - F4.00AF	262 897
	Wiązka kabli - L=100x2.5 mm	200 719
26	Obudowa - komplet	1002 680
27	Skrócona instrukcja OptiStar CG07	1002 060
28	Tabela programów OptiStar CG07	1002 063
32	Klucz sześciokątny - rozmiar 6	262 030
36	Przewód pneumatyczny - Ø 8/6 mm czarny	103 152*

Części zużywające się

* Proszę podać długość

Urządzenie ręczne OptiFlex L - części zamienne



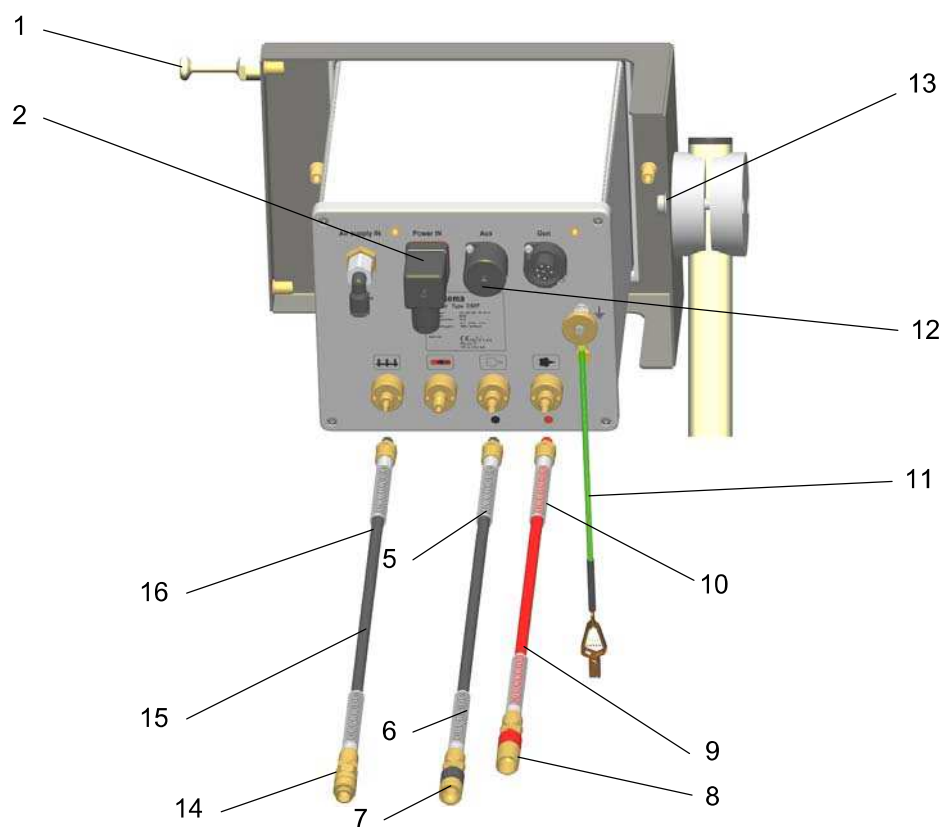
Urządzenie ręczne OptiFlex L - części zamienne

Urządzenie ręczne OptiFlex L - lista części

1	Uchwyt na pistolet	1001 140
2	Kabel zasilający - L=5m, 12 G (Szwajcaria)	382 493
	Kabel zasilający - L=5m, VII G Schuko (Europa, Rosja etc.)	382 485
	Kabel zasilający - L=5m, 498 G (USA, Japonia etc.)	382 507
	Kabel zasilający - L=5m, BS89/5 (GB, Afryka etc.)	382 515
	Kabel zasilający - L=5m, SAA/3 (Australia, Chiny etc.)	382 523
	Przyłącze pneumatyczne - powietrza dozującego (komplet, wraz z poz. 5, 6, 7)	382 221
5	Nakrętka z osłoną sprężynową - M12x1, Ø 8 mm	201 316
6	Przewód pneumatyczny - Ø 8/6 mm, czarny	103 756*
7	Szybkozłącze - NW5, Ø 8 mm, czarne	261 637
	Przyłącze pneumatyczne - powietrza transportowego (komplet, wraz z poz. 8, 9, 10)	382 213
8	Szybkozłącze - NW5-Ø 8 mm, czerwone	261 645
9	Przewód - Ø 8/6 mm, czerwone	103 500*
10	Nakrętka z osłoną sprężynową - M12x1-Ø 8 mm	201 316
11	Przewód uziemiający kompletny	301 140
12	Zaślepka	206 474
13	Śruba wstrząsoodporna - M8x12 mm	263 214
	Przyłącze pneumatyczne - powietrza fluidyzacji (komplet, wraz z poz. 14, 15, 16)	382 230
14	Szybkozłącze - NW5-Ø 8 mm	203 181
15	Przewód pneumatyczny - Ø 8/6 mm, czarny	103 756*
16	Nakrętka z osłoną sprężynową - M12x1 mm, Ø 8 mm	201 316

* Proszę podać długość

Urządzenie ręczne OptiFlex L - części zamienne

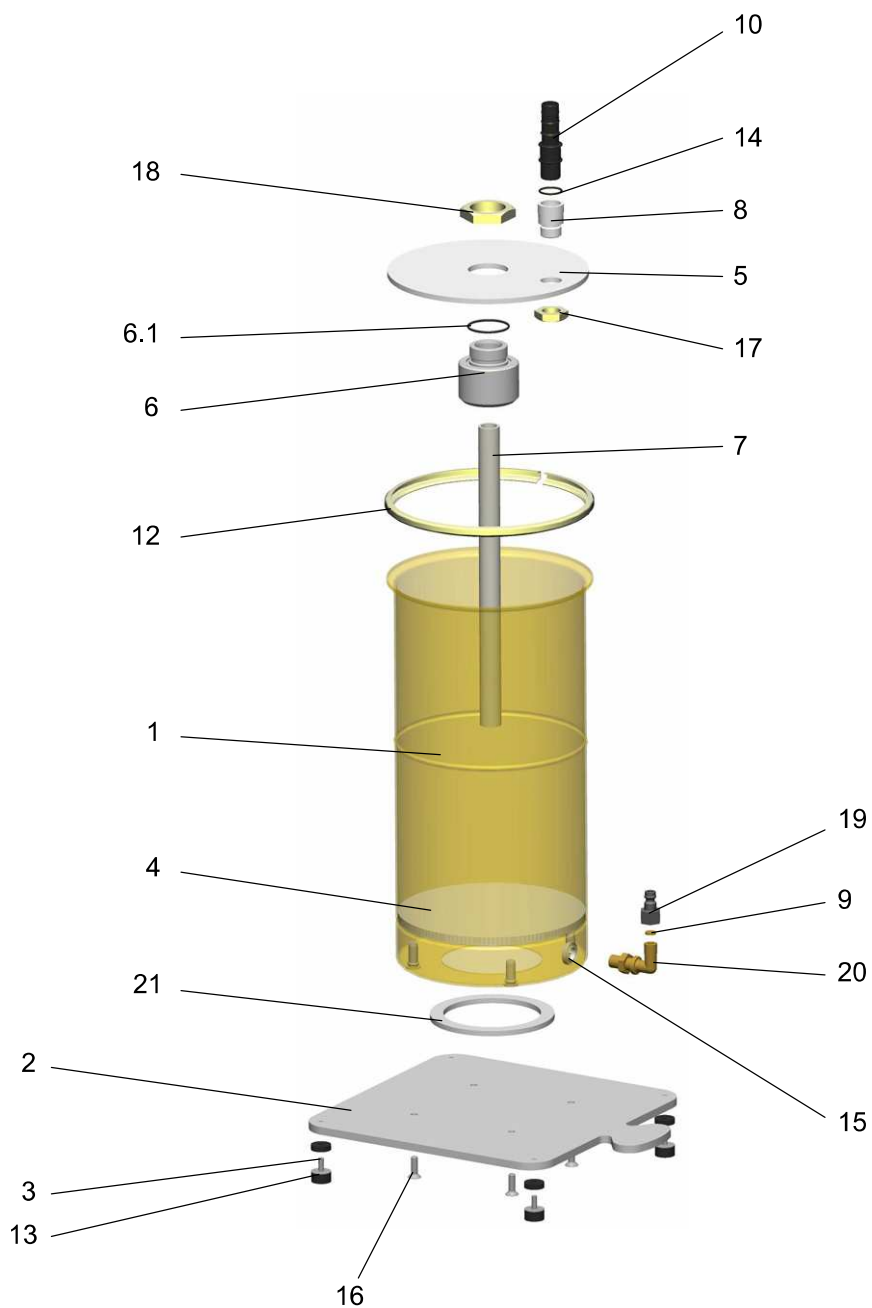


Urządzenie ręczne OptiFlex L - części zamienne

Urządzenie ręczne OptiFlex L - zbiornik proszkowy

Płaszcz zbiornika - komplet (wraz z poz. 1-21)		379 441
1	Płaszcz zbiornika	379 484
2	Podstawa	379 492
3	Pierścień dystansowy	382 191
4	Płyta fluidyzacyjna	310 468
5	Pokrywa	379 450
6	Mocowanie rurki ssącej komplet (wraz z poz. 6.1)	371 890
6.1	O-ring - Ø 28,3x1,78 mm	261 564
7	Rurka ssąca - L=233 mm	371 939
8	Gniazdo szybkozłącza	379 468
9	Zawór - Ø 0,7 mm	371 904
10	Przyłącze odpowietrznika - Ø 12 mm	377 988
12	Klamra mocująca, typ - 160-05	258 237
13	Podkładka gumowa - Ø 15x8 mm, M4/A	234 915
14	O-ring - Ø 15x1,5 mm	261 564
15	Pierścień uszczelniający - Ø 10,2/17x3,8 mm	230 626
16	Śruba - M5x16 mm	262 986
17	Nakrętka - PG29	262 056
18	Nakrętka - PG21	234 869
19	Przyłącze - NW5, 1/8"i	200 859
20	Złącze kątowe - 1/8"a-1/8"a	1001 079

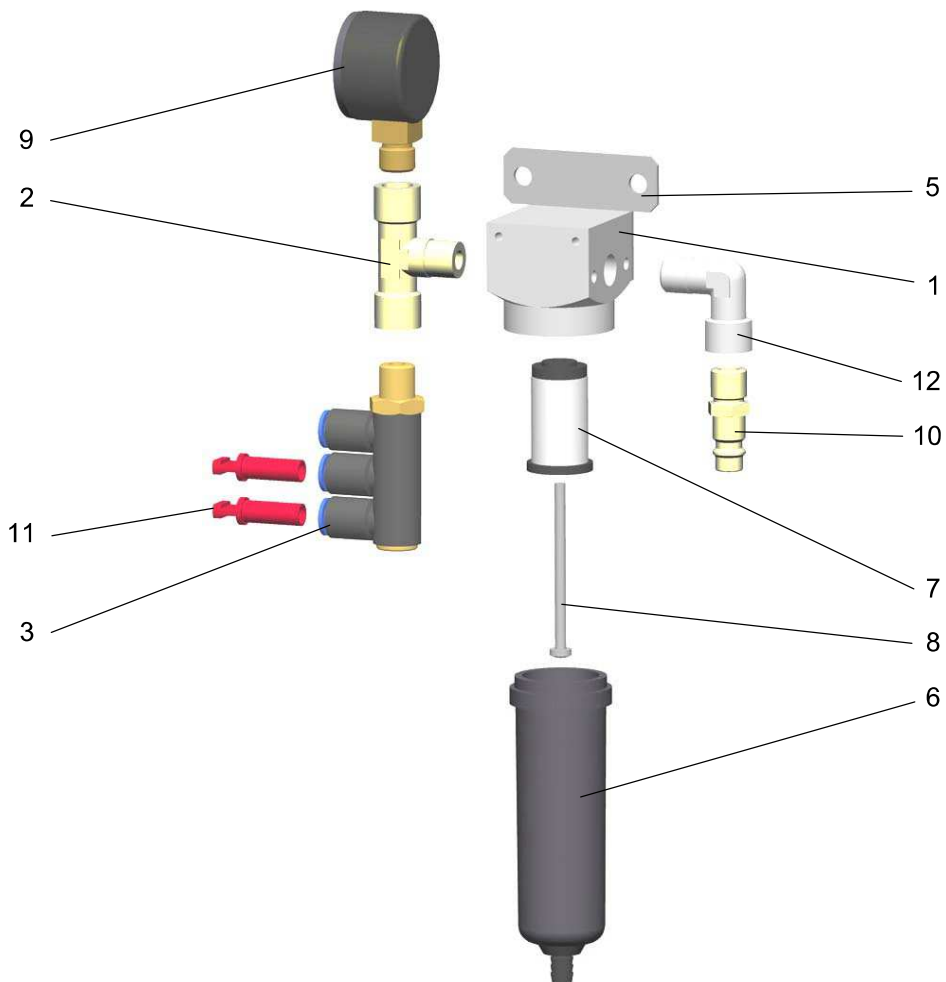
Urządzenie ręczne OptiFlex L - zbiornik proszkowy



Urządzenie ręczne OptiFlex L - zbiornik proszkowy

OptiFlex L - jednostka filtracyjna

	Jednostka filtracyjna - komplet, bez poz. 13	1001 147
1	Korpus separatora filtra - F14MD	1001 759
2	Trójnik - 1/4"i-1/4"a-1/4"i	262 064
3	Złącze kątowe - 1/4"-Ø 8/3x1 mm	1002 614
5	Płytki mocująca	1001 758
6	Zbiornik kondensatu z zaworem spustowym	1001 761
7	Wkład filtra - 20 µm	1001 762
8	Śruba - M4x60 mm	258 946
9	Manometr - G1/4", 0-10 bar	1001 764
10	Rectus złącze - NW 7,4-1/4"a	256 730
11	Zaślepka - Ø 8 mm	238 023
12	Złącze kątowe - 1/4"i-1/4"a	222 674
13	Rectus szybkozłącze (dla poz. 10, nie pokazane)	239 267



OptiFlex L - jednostka filtracyjna